

VORLÄUFIGE REVISION NO 76-01

1. Hinweise zur Einarbeitung

Diese vier Seiten sind im Kapitel 76-10 nach Seite 7 einzuarbeiten. Der Inhalt der bestehenden Seite 5 ist durchzustreichen. Die „Liste der vorläufigen Änderungen“ auf Seite III/ IV ist zu vervollständigen.

2. Gültigkeit

Diese Revision ist gültig für alle Grob G115B, Werk-Nr. 8008 bis 8109.

3. Grund für die Revision

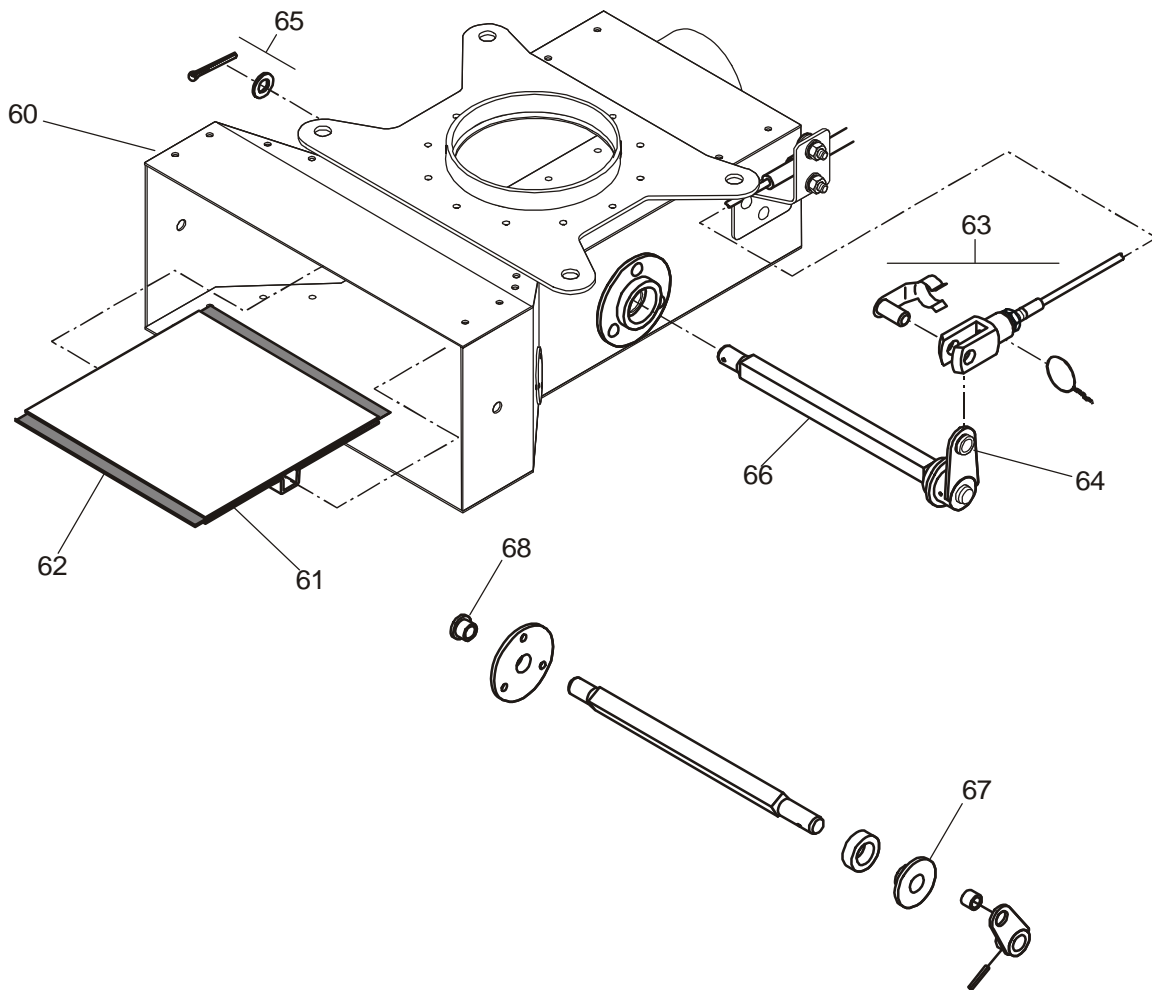
Die Revision dient zur Einführung der Überprüfung der Dichtlippe der Luftklappe im Luftfilterkasten.

Diese Vorläufige Revision ist verbunden mit der TR 05-01 mit welcher die Überprüfung der Dichtlippe der Luftklappe im Luftfilterkasten im Rahmen der 100 h Kontrolle eingeführt wurde.

KAPITEL 76-10
LEISTUNGSREGELUNG

2. Überprüfung der Luftklappe im Luftfilterkasten

	ARBEITSSCHRITT	BEZUG
(1)	Motorverkleidungen abbauen.	Kapitel 71-10
(2)	Luftfilter aus dem Luftfiltergehäuse ausbauen: – Befestigungsschrauben und Halter entfernen. – Luftfilter aus dem Gehäuse herausnehmen.	Abb. 3 Lfd.Nr. 410, 430 Lfd.Nr. 400
(3)	Dichtlippe der Luftklappe untersuchen: – Move the flap as necessary to examine the seal at the front and back of the flap.	Die Dichtlippe dar nicht beschädigt sein. Die Dichtlippe muss flexibel sein.
(4)	Falls erforderlich ist die Luftklappe auszutauschen.	Abschnitt 3.
(5)	Luftfilter in das Gehäuse einbauen: – Luftfilter in das Gehäuse stecken. – Schrauben einsetzen und befestigen.	Lfd.Nr. 400 Lfd.Nr. 410, 430
(6)	Motorverkleidungen anbauen.	Kapitel 71-10



- 60. Luftfilterkasten.
- 61. Luftklappe.
- 62. Dichtlippe.
- 63. Verbindung Betätigungszug.
- 64. Kleine Buchse im Hebel.

Legende

- 65. Splint und Scheibe.
- 66. Achse.
- 67. Linke Buchse.
- 68. Rechte Buchse.

**Einbau der Luftklappe im Luftfilterkasten
Abb. 5**

3. Austausch der Klappe im Luftfilterkasten

	ARBEITSSCHRITT	BEZUG
(1)	Motorverkleidungen abbauen.	Kapitel 71-10
(2)	Luftfilter aus dem Luftfiltergehäuse ausbauen: – Befestigungsschrauben und Halter entfernen. – Luftfilter aus dem Gehäuse herausnehmen.	Abb. 3 Lfd.Nr. 410, 430 Lfd.Nr. 400
(3)	Alternate Air Bedienzug vom Hebel trennen: – Sicherungsdraht entfernen. – Sicherungsclip vom Gabelkopf entfernen. – Gabelkopf vom Hebel abnehmen. – Kleine Buchse im Hebel auf festen Sitz prüfen.	Abb. 3, Lfd.Nr. 570 Lfd.Nr. 720 Lfd.Nr. 581 Lfd.Nr. 580
(4)	Splint und Scheibe von der Achse entfernen.	Lfd.Nr. 490, 500
(5)	Achse aus dem Luftfiltergehäuse herausziehen.	Lfd.Nr. 480
(6)	Luftklappe entnehmen.	Lfd.Nr. 550 Auf Einbaurichtung der Klappe achten.
(7)	Die Innenseite des Luftfilterkastens auf Beschädigung untersuchen.	Beschädigung entsprechend reparieren oder Luftfilterkasten austauschen.
(8)	Die Lagerbuchsen links und rechts im Gehäuse überprüfen.	Lfd.Nr. 510, 530, 540 Falls erforderlich Buchsen austauschen.
(9)	Neue Luftklappe im Gehäuse einsetzen.	Lfd.Nr. 550
(10)	Luftklappe ungefähr horizontal und den Hebel auf der Achse ungefähr vertikal ausrichten: – Die Achse durch das linke Lager, die Luftklappe und das rechte Lager – Scheibe und Splint einsetzen.	Lfd.Nr. 480 Lfd.Nr. 490, 500
(11)	Betätigungszug mit dem Hebel verbinden: – Überprüfen, dass die kleine Buchse im Hebel sitzt. – Gabelkopf am Hebel ausrichten. – Sicherungsstift einsetzen. – Sicherungsstift mit Sicherungsdraht	Lfd.Nr. 580 Lfd.Nr. 581 Lfd.Nr. 720
(12)	Funktionstest der Luftklappe durchführen: – Vergaservorwärmzug im Cockpit betätigen – Sicherstellen, dass die Klappe sich in die richtige Richtung bewegt, um den Luftstrom zu steuern: – Vom Filter. – Aus dem Motorraum.	Betätigungsknopf voll ein. Betätigungsknopf voll herausgezogen.
(13)	Luftfilter im Gehäuse einbauen: – Luftfilter vollständig im Gehäuse einsetzen. – Schrauben einsetzen und befestigen.	Lfd.Nr. 400 Lfd.Nr. 410, 430
(14)	Motorverkleidungen anbauen.	Kapitel 71-10.
(15)	Standlauf durchführen und Vergaservorwärmung auf richtige Funktion überprüfen.	Kapitel 71-00.

Intentionally blank