



TECHNISCHE MITTEILUNG NR. OTM817-48

I. TECHNISCHE DETAILS

1.1 Kategorie:

WAHLWEISE

1.2 Betroffene Flugzeuge:

Kennblatt-Nr. 817:

G 109	Werk-Nr.	6001 - 6159
G 109B	Werk-Nr.	6200 - 6445 mit ungedämpftem Spornrad

1.3 Dringlichkeit:

Wahlweise

1.4 Gegenstand:

ATA-Code: **32-70 Spornradeinbau**

1.5 Vorgang:

Für die G 109/ G 109B ist der Spornradreifen mit der Größe 280x250-4 zugelassen. Aufgrund der zugelassenen Toleranzen, sind die Reifen verschiedener Hersteller unterschiedlich breit. Aus diesem Grund kann es vorkommen, dass das Rad des ungedämpften Spornrades an der Gabel streift. Um das zu verhindern, wird eine wahlweise Verlängerung der Sporngabel angeboten.

1.6 Mitgeltende Unterlagen:

TM 817-31, Einbau eines gedämpften Spornrades

1.7 Genehmigungsvermerk:

Diese Informationen oder Anweisungen beziehen sich auf Änderung Nr. OÄM817-12, die im Rahmen der Befugnisse der JAR-21-Genehmigung als Entwicklungsbetrieb Nr. EASA.21J.030 zugelassen wurde.

Die technischen Informationen, die in diesem Dokument enthalten sind, wurden im Rahmen der Befugnisse der JAA-Genehmigung als Entwicklungsbetrieb Nr. EASA.21J.030 genehmigt.

G 109
G 109B

1.8 Maßnahmen / Anweisungen

1.8.1 Motorsegler am Rumpffende in geeigneter Weise gem Abb. 1 aufbocken.

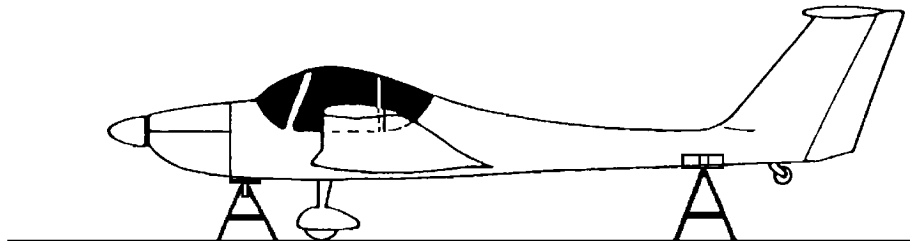
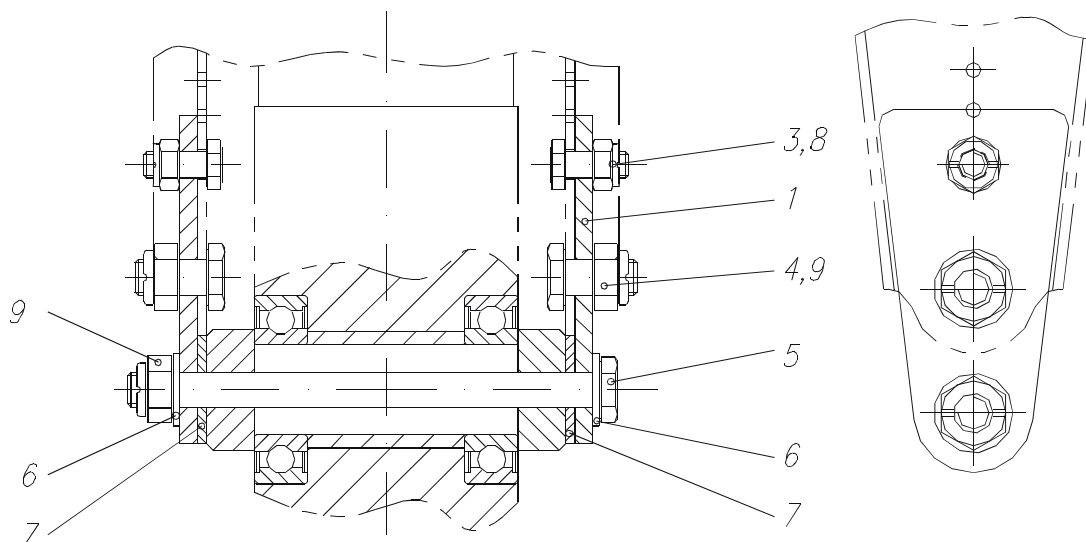


Abb. 1

1.8.2 Heckrad ausbauen, gem. Wartungshandbuch G 109/ G 109B Kap. 4.10.6.

1.8.3 Bleche (Lfd.Nr. 1) mit Schrauben und Muttern (Lfd.Nr. 4, 9) an der Sporngabel gem. Abb. 2 fixieren und neu anzubringende Bohrungen (\varnothing 6,2 mm) markieren.



10					
9	3	MUTTER	LN9348-M8		
8	2	MUTTER	LN9348-M6		
7	2	SCHEIBE	DIN9021-8.4 VA		
6	2	SCHEIBE	LN9025-8.4		
5	1	SCHRAUBE	DIN931M8x110		
4	2	SCHRAUBE	LN9037-M8x18		
3	2	SCHRAUBE	LN9037-M6x16		
2					
1	2	BLECH	109- 2815.01	4	
Lfd. Nr. Item No.	Stück Qty.	Benennung Title	Sach-Nr. Part No.	Fer- mot Stz	Bemerkungen Remarks

Abb. 2



- 1.8.4 Bleche wieder entfernen und Löcher mit $\varnothing 6,2$ mm bohren und Bohrungen entgraten und in geeigneter Weise (z.B. mit Mastinox) gegen Korrosion schützen.
- 1.8.5 Spornrad gem. Abb. 2 zusammenbauen.
- 1.8.6 Spornrad einbauen gem. Wartungshandbuch G 109/ G 109B Kap. 4.10.6.
- 1.8.7 Die Leergewichtsschwerpunktlage ist gem. Flughandbuch Kap. II.11. neu zu bestimmen und ist im FHB S. 18 zu bestätigen (Wägung oder Kalkulation). Das zusätzliche Gewicht beträgt ca. 235 g. Der Hebelarm ist zu messen.

1.9 Wiederkehrende Maßnahmen

entfällt

1.10 Masse und Schwerpunktlage:

zusätzliches Gewicht ca. 235 g (siehe auch 1.8.7)

II. PLANUNGSINFORMATION

2.1 Material & Verfügbarkeit:

Anz.	Bezeichnung	Teile-Nr.	Bemerkung
2	Blech	109-2815.01	
2	Schraube	LN9037-M6x16	
2	Schraube	LN9037-M8x16	
2	Scheibe	LN9021-8,4VA	
2	Mutter	LN9348-M6	
3	Mutter	LN9348-M8	
1	Schraube	DIN931M8x110	
2	Scheibe	LN9025-8,4	

2.2 Sonderwerkzeug:

nicht erforderlich

2.3 Arbeitsaufwand:

ca. 2 Stunden



2.4 Referenzunterlagen:

Nicht betroffen

2.6 Vergütung:

Nicht betroffen

III. HINWEISE

- 3.1 Die ordnungsgemäße Durchführung der Maßnahmen ist von einer sachkundigen Person/ einem Prüfer mit entsprechender Berechtigung im Bordbuch zu bestätigen (siehe auch Pkt. 1.8.7).
- 3.2 Wir möchten Sie bitten, sollten Sie Ihr Flugzeug in der Zwischenzeit verkauft haben, uns unter Angabe der Werknummer des Flugzeugs Namen und Anschrift des neuen Besitzers mitzuteilen.
- 3.3 Bei weiteren Fragen wenden Sie sich bitte an:

Rudi Vodermeier , Leiter Product Support,
Tel.: +49 8268 998139
Fax: +49 8268 998200
e-mail: productsupport@grob-aerospace.de